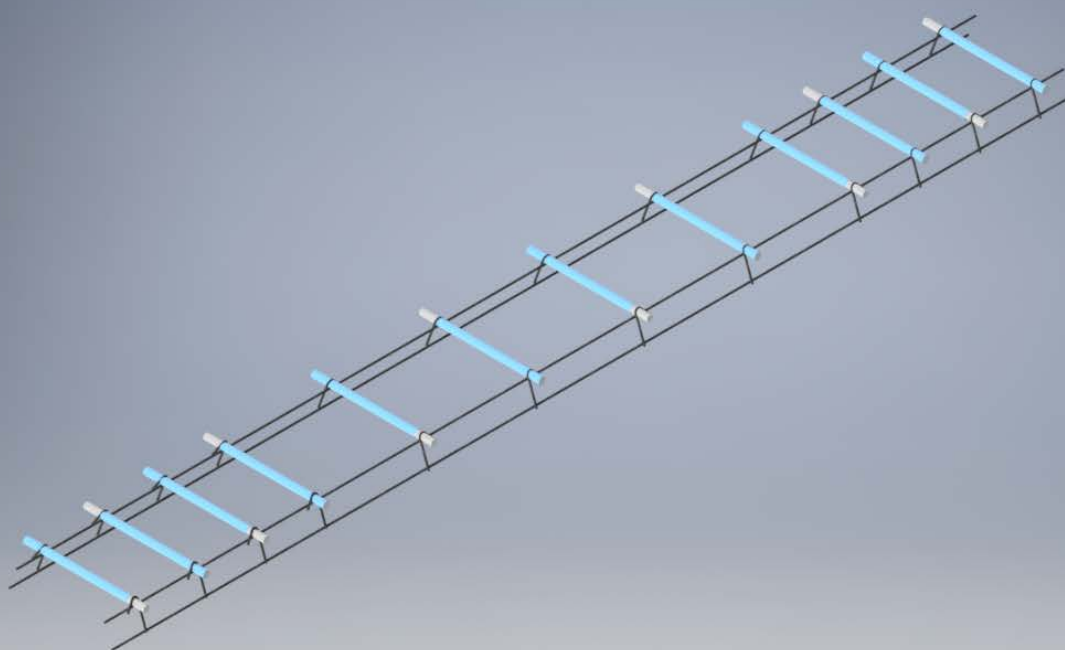


Suporte de Passadores - Altura 100mm

MGSI®, a melhor opção em equipamentos para pavimentos industriais
MGSI®, la mejor opción de equipos para suelos industriales



Since 1997



acessórios para indústrias, lda.
equipamentos para pavimentos industriais

REFERÊNCIAS • REFERENCIAS



A MGSÍ

A MGSÍ® – Acessórios para Indústrias, Lda., é uma empresa portuguesa especializada no desenvolvimento, produção e comercialização de máquinas e acessórios para o setor de pavimentos industriais.

OS NOSSOS SERVIÇOS

A MGSÍ®, para além de produzir e comercializar máquinas e juntas para pavimentos industriais em betão, também disponibiliza serviços de manutenção de máquinas.

Possuímos também um gabinete de engenharia e desenvolvimento que poderá construir uma solução à sua medida. Contacte-nos.

A NOSSA MISSÃO

Temos como missão ajudá-lo a aumentar a competitividade da sua empresa com máquinas e acessórios fiáveis e robustos, especialmente vocacionados para os trabalhos mais exigentes a preços bastante competitivos.

OS NOSSOS PRODUTOS

A nossa gama de produtos é bastante vasta, venha conhecê-la!

Conheça também os nossos catálogos de juntas para pavimentos industriais em betão.

LA EMPRESA

MGSÍ® – Acessórios para Indústrias, Lda. es una empresa portuguesa especializada en el desarrollo, producción y comercialización de equipos y accesorios para el sector de los suelos industriales de hormigón.

NUESTROS SERVICIOS

Además de producir y comercializar equipos, juntas y accesorios para suelos industriales de hormigón, MGSÍ® también hace disponible servicios de mantenimiento de equipos. Tenemos aún un despacho de ingeniería y desarrollo que podrá construir una solución a su medida. Contáctenos.

NUESTRA MISIÓN

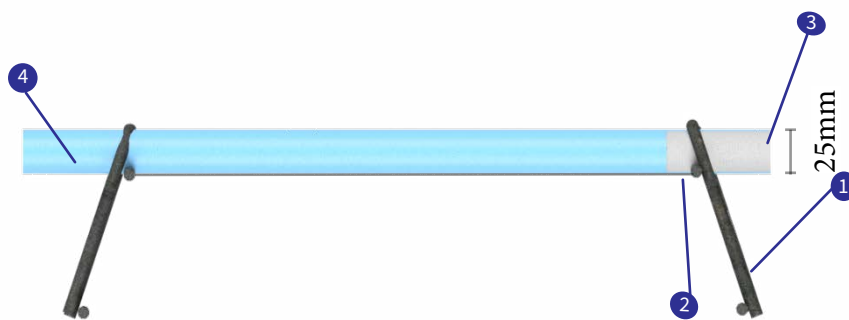
Ayudarle a aumentar la competitividad de su empresa con equipos y accesorios fiables y robustos, especialmente diseñados para los trabajos más exigentes, con precios muy competitivos.

NUESTROS PRODUCTOS

Tenemos una amplia gama de productos. ¡Venga a conocerla!

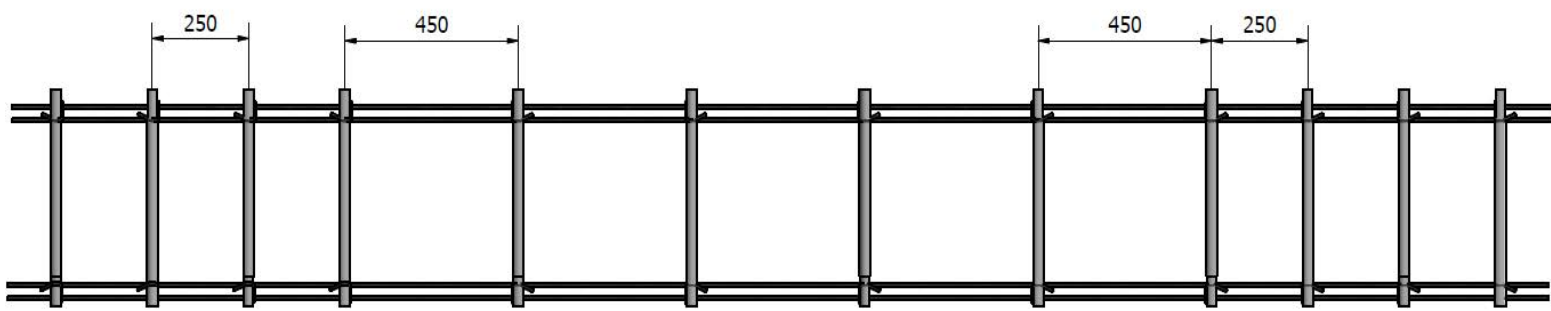
Conozca también a nuestros catálogos de juntas para suelos industriales de hormigón.

COMPOSIÇÃO DA JUNTA · ELEMENTOS DE LA JUNTA

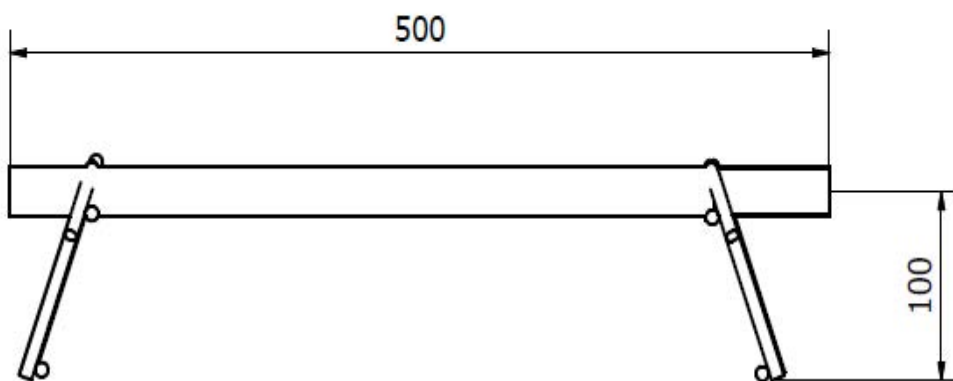


1. Estrutura de suporte;
2. Reforço de estrutura;
3. Ferrolho;
4. Pintura anticorrosiva

1. Estructura de soporte;
2. Refuerzo de estructura;
3. Pasador;
4. Pintura anticorrosiva



Módulo de 4m



Componente
Elemento

Aço de Suporte D=8mm
Acero de suporte D=8mm

Ferrolho D=25mm L=500mm
S275
Pasador D=25mm L=500mm

Resistência em Estado Limite Último da Junta (kN/m) Resistencia en Estado Limite Último de la Junta (kN/m)

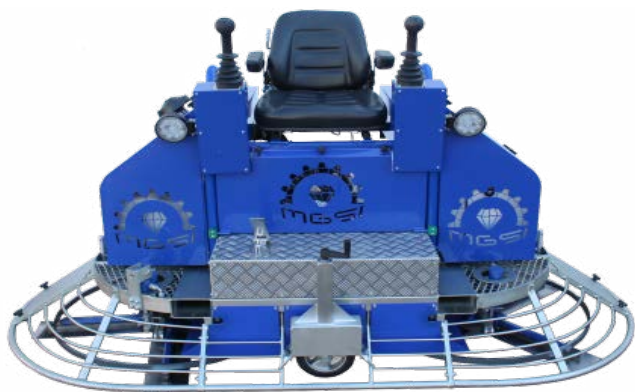
S = 300mm		Abertura de junta (mm) · Amplitud de apertura de junta (mm)				
$\frac{H_{Laje} (mm)}{H_{Losa} (mm)}$	F_{ck}	5	10	15	20	30
100	25,00	40,3	39,6	39,0	38,4	37,2
	32,00	45,5	44,8	44,1	43,4	42,0
	40,00	50,9	50,1	49,4	48,6	47,0
125	25,00	54,9	54,1	53,3	52,6	51,0
	32,00	62,1	61,2	60,3	59,5	57,7
	40,00	69,4	68,4	67,5	66,5	64,5
150	25,00	71,3	70,4	69,5	68,5	66,7
	32,00	80,7	79,6	78,6	77,5	75,4
	40,00	90,2	89,0	87,9	86,7	84,3
175	25,00	89,6	88,5	87,4	86,3	83,1
	32,00	101,3	100,1	98,9	97,7	88,9
	40,00	113,3	111,9	110,6	109,2	94,1
200	25,00	58,8	58,5	58,1	57,7	57,0
	32,00	66,6	66,2	65,7	65,3	64,5
	40,00	74,4	74,0	73,5	73,0	72,1
225	25,00	68,7	68,2	67,8	67,4	66,6
	32,00	77,7	77,2	76,7	76,3	75,3
	40,00	86,9	86,3	85,8	85,3	84,2
250	25,00	79,0	78,6	78,1	77,6	76,7
	32,00	89,4	88,9	88,4	87,8	86,8
	40,00	100,0	99,4	98,8	98,2	94,1
275	25,00	89,9	89,4	88,9	88,4	83,1
	32,00	101,8	101,2	100,6	100,0	88,9
	40,00	113,8	113,1	112,5	111,8	94,1

Cálculos teóricos de acordo com TR34 4ª Edição e EN1992-1-1:2010 - O uso de fibras na composição do betão não deve ser considerado na consideração dos mecanismos de transferência de cargas nas juntas.

Cálculos teóricos de acuerdo con TR34 4ª Edición y EN1992-1-1:2010 - El uso de fibras metálicas en la composición del hormigón no debe considerarse en el cálculo de la resistencia de los mecanismos de transferencia de cargas de la junta.

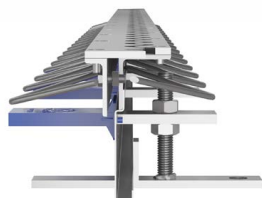
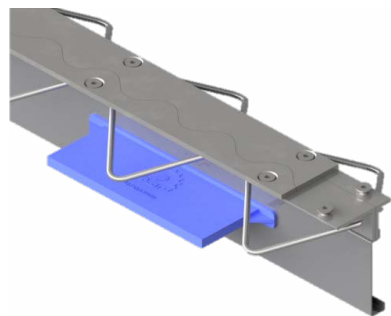
Para outras situações de projeto consultar a MGS!® • Para situaciones no referidas, contacte con MGS!®.

Venha conhecer os
nossos produtos!



MGSi® a melhor opção em equipamentos para pavimentos industriais
MGSi®, la mejor opción de equipos para suelos industriales

JUNTA SINUSPROTECT MGSi®



**Acessórios
Accesorios**



**Consumíveis para máquinas
Consumibles par equipos**



¡Venga a conocer a nuestros productos!

PORTUGAL

Rua do Arneiro, nº 73 • Ilha
3105-121 Pombal

T +351 236 950 568/768/983
F +351 236 950 568
mgsi@mgsi.pt

ESPAÑA

Polígono Industrial Camporroso
Calle Montevideo 3, NAV 1
28806 Alcalá De Henares - Madrid

M (+34) 620 258 715
mgsi.espana@yahoo.es

FRANCE

Z.I. La Trentaine
52, Rue de la belle île
77500 Chelles

T +33 01 60 20 89 95
mgsifrance@yahoo.fr

Devido à política de melhoria contínua a MGSi® reserva o direito de proceder a modificações das especificações técnicas presentes neste documento. Debido a la política de mejora continua, MGSi® se reserva el derecho de modificar las especificaciones técnicas presentes en este documento.

V.02-2018